

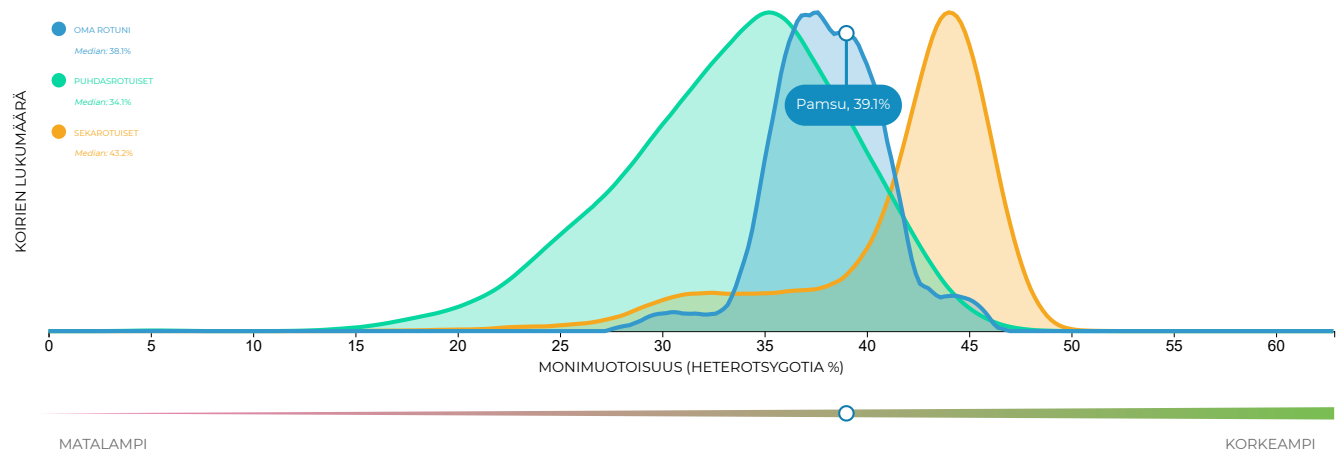


## GENOMINLAAJUINEN MONIMUOTOISUUS

Testi mittaa koiran monimuotoisuuden useasta tuhannesta perimän kohdasta. Alla oleva kuvaaja havainnollistaa rodun tai roturyhmän sisäistä heterotsygotia-astetta. Jokainen testattu rodun edustaja on mukana rakentamassa päivittyvää kuvaa monimuotoisuudesta.

### Näytä kuvaajalla

- ☐ Muut samaa rotua olevat koirani 
- ☐ Minulle jaetut koirat 



### » Mitä kuvaaja kertoo koirastani

Testi mittaa koirasi monimuotoisuuden useasta tuhannesta perimän kohdasta. Monimuotoisuus lasketaan niiden kohtien perusteella, joissa koirasi on heterotsygootti, ts. kohdista, joissa se on perinyt erilaisen alleelin sekä emän että isän puolelta.

Monimuotoisuuskuvaaja näyttää koirasi (sininen rengas) perimän monimuotoisuuden suhteessa rotuun, roturyhmään sekä kaikkiin tietokannan koiriin. Niin kauan kuin rodussa testattujen koirien määrä jää alle 30 yksilöä, koirasi monimuotoisuus kulkee kuvaajalla suhteessa roturyhmään ja kaikkiin testattuihin koiriin. Valittavissa olevat eri roturyhmät näkyvät automaattisesti.

Mitä enemmän rodussa on testattuja koiria, sitä paremmin kuvaaja kertoo rodun jalostuspohjan tilanteesta.

